



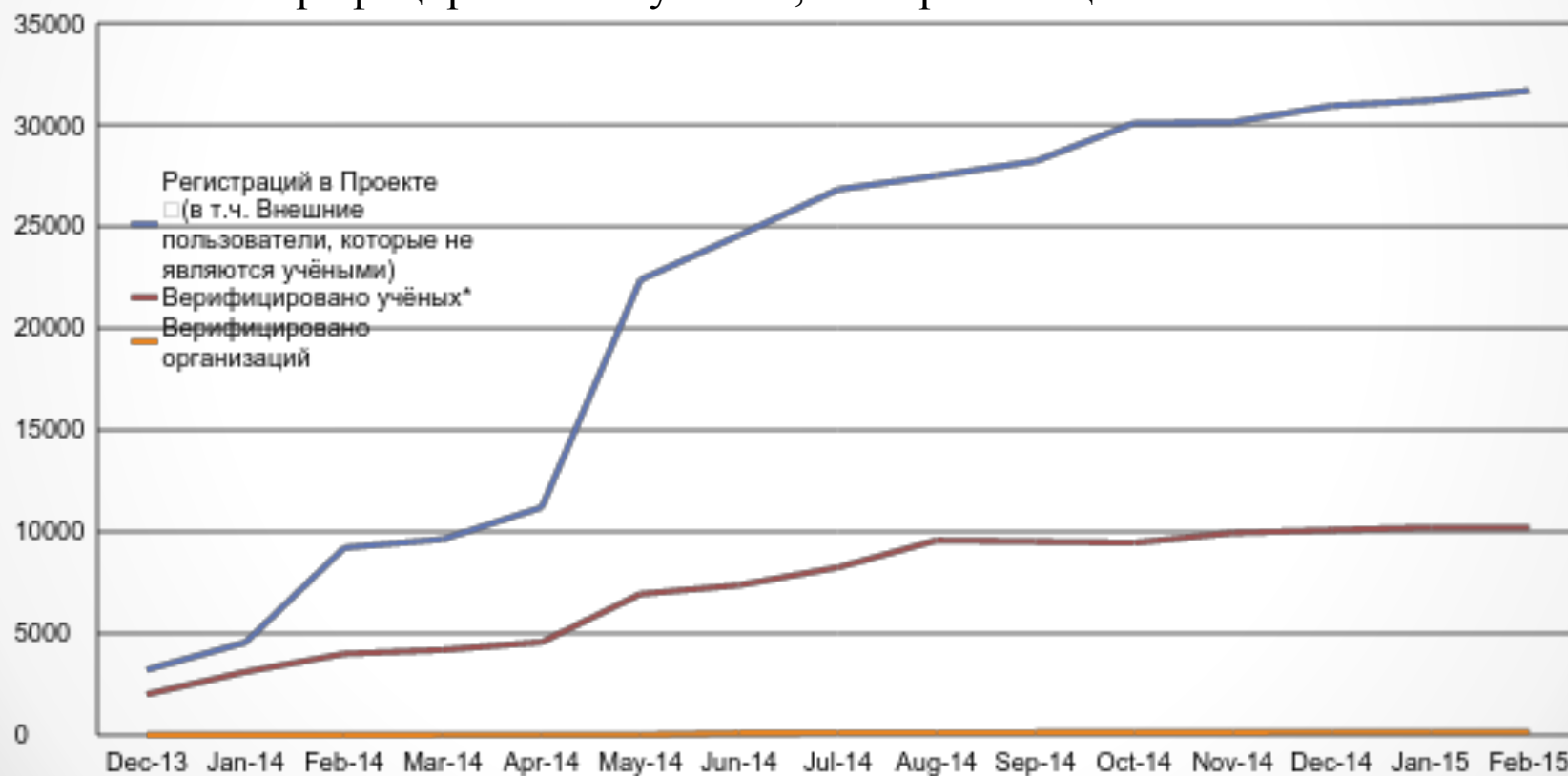
Карта Российской Науки

Актуальное состояние Проекта “Карта
российской науки”.
Перспективы развития

Количество зарегистрированных

пользователей за период 11/2013-02/2015

На 4 февраля 2015г: **31 683** зарегистрированных пользователей,
10215 верифицированных ученых, **160** организаций



Количество уникальных посетителей

В среднем 1200 **уникальных** посетителя в день



Обновление данных - I

1) **РИНЦ** Обновленные данные за 2007 - 2014 год
добавлено **1 111 155** публикаций из них:

- **317 262** – 2014 год
- **457 745** – 2013 год
- **336 148** – ранние года

– теперь **2 836 764** публикаций

2) **ЦИТИС** – добавлены данные за 2007-2014 год
– **70 109** НИОКР

Обновление данных - II

3) Книжная палата -> ГПНТБ (ИС ЭКБСОН)

Перегружен весь массив данных с 2007 по 2014 год.
Теперь в системе **253 646** книги.

4) Web Of Science -> RAW Data

Загружены публикации 2013 и частично 2014 года:

- **32 332** – 2013 год
- **8 411** – 2014 год

Данные за эти года теперь содержат статьи Российский ученых написанных с Иностранными аффилиациями.

Теперь в базе **224 771** статей WoS.

Идет работа по обновлению всего массива с 2008 по 2012 год.

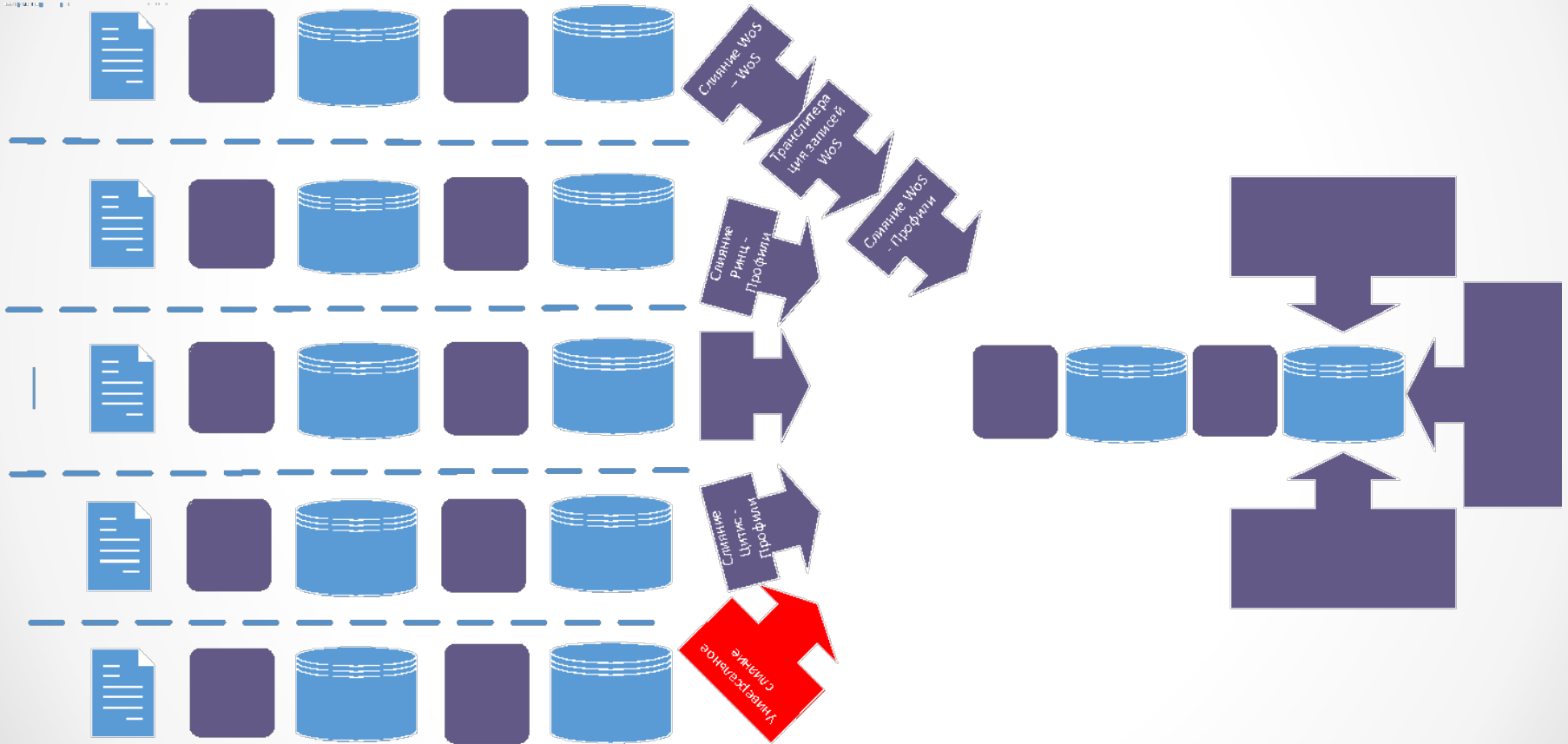
Обновление данных - III

5) Прочее:

- Обновлен мастер список организаций, добавлено **1 580** организаций.
- Проведена ручная выверка организаций WoS, слито более **9000** организаций с мастер списком.
- Проведена первичная загрузка данных 2007-2014 **Scopus**, в данный момент идет выверка организаций (загружено **47 285** уникальных названий организаций) с мастер списком, дорабатываются механизмы слияния ученых и статей.

Алгоритмы

Загрузка



Алгоритмы

Слияние

Ученые:

РИНЦ и WoS: Для признания дублями записей ученых внутри источников РИНЦ и WoS для записей с совпавшими ФИО (для РИНЦ должен сравниваться результат транслитерации) должно быть найдено совпадение как минимум по одному из следующих критериев:

- соответствие по соавторам (3 соавтора и более);
- соответствие по организациям (институтам).

Публикации:

Слияние публикаций **Scopus, РИНЦ, WoS:** Для признания дублями записей публикаций между источниками необходимо совпадение DOI публикаций либо совпадение ФИО авторов публикаций (для РИНЦ должен сравниваться результат транслитерации ФИО) и одного из условий:

- совпадение организации;
- совпадение журналов;
- совпадение аннотации по алгоритму «jarowinkler» с коэффициентом 0.75 и более.

Развитие



КАРТА РОССИЙСКОЙ НАУКИ

Министерство образования и науки РФ

логин

пароль

Войти

Получить доступ

Забыли пароль?

ГЛАВНАЯ

КАРТА НАУКИ

КАРТА РОССИИ

Имагология в России |



25.05.2014

РОСНАНО входит в проект по расширению производства сапфира и сапфировых пластин для светодиодной промышленности.

[подробнее](#)

25.05.2014

Российская Академия Наук стала соучредителем Всемирного Форума по природным катаклизмам в Стамбуле

[подробнее](#)

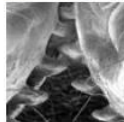
25.05.2014



«Порядок должен быть в голове, в документах и в том, что вы делаете».

[подробнее](#)

25.05.2014



Нимфы (личинки) мелких цикадовых насекомых *Issus coleoptratus* для синхронизации работы конечностей при прыжке используют зубчатую передачу. Благодаря такому простому механизму задние ноги...

[подробнее](#)

[Все новости \(23 \)](#)

Развитие

КАРТА РОССИЙСКОЙ НАУКИ
Министерство образования и науки РФ

Здравствуйте, [men_show](#) [Выход](#)

[Изменить пароль](#)

Внимание! Система находится в опытной эксплуатации.
Часто задаваемые вопросы о работе системы – Рассмотрение отдельных проблем, возникающих у пользователей – Информация о системе

[КАРТА НАУКИ](#) [КАРТА РОССИИ](#) [АНАЛИТИКА \(7\)](#)

[Главная страница](#) > [Результаты поиска](#) > Московский государственный университет культуры и искусств

Карточка организации

Московский государственный университет культуры и искусств

[Добавить в сравнение](#)

Сокращенное наименование: **МГУКИ**

Полное наименование (на английском языке): **Moscow State University of Culture and Arts**

Сокращенное наименование (на английском языке): **МГУКИ**

Населенный пункт: **Московская область , город Химки**

Почтовый адрес: **Центральный федеральный округ, Московская обл, г. Химки, ул. Библиотечная, д. 7**

Ученые, аффилированные с организацией (700)

Данные в системе представлены за 2007 – 2012 гг.
[Ограничения по источникам данных](#)

Показатели по направлениям:

[все](#)

Междисциплинарные исследования в области гуманитарных наук
Общественные науки – междисциплинарные Искусство

[показать все](#)

	Другие источники	Web of Science	РИНЦ
Публикации за вычетом переводных изданий в Top-20% изданий по импакт-фактору	—	32	1431
коэффициент импакт-фактора журналов	—	0,95	—
средний импакт-фактор журналов	—	0,21	—
Тезисы конференций	—	16	—
Цитирование	—	14	296
максимальное количество цитат на публикацию	—	2	11
Патенты	0	0	—
Количество полученных грантов	0	—	—
Общий объем полученных грантов, тыс. руб.	0,00	—	—
Общее количество выполненных НИОКР	4	—	—
Общий объем выполненных НИОКР, тыс. руб.	0,00	—	—

КАРТА РОССИЙСКОЙ НАУКИ
Министерство образования и науки РФ

[Получить доступ](#)
[Забудь пароль?](#)

[ГЛАВНАЯ](#) [КАРТА НАУКИ](#) [КАРТА РОССИИ](#) [АНАЛИТИКА \(7\)](#)

[Данные в системе представлены за 2007 – 2012 гг. Ограничения по источникам данных](#)

[Главная страница](#) / [Результаты поиска](#) / [Московский государственный университет им. М.В.Ломоносова](#)

Карточка организации

Московский государственный университет им. М.В. Ломоносова

[Добавить в сравнение](#)

Сокращенное наименование: **МГУ**

Полное наименование (на английском языке): **Moscow MV Lomonosov State Univ**

Ученые, аффилированные с организацией (19245)

Населенный пункт: **г. Москва**

Выборный информационный бл.

Почтовый адрес: **119991, Российская Федерация, Москва, ГСП-1, Ленинские горы, Московский государственный университет имени М.В.Ломоносова**

Показатели по направлениям

Теория информации и библиотековедение Культурология Исторические науки Информатика – приложения

История Междисциплинарные исследования в области гуманитарных наук Наука о коммуникациях Образование и педагогика

История Междисциплинарные исследования в области гуманитарных наук Наука о коммуникациях Образование и педагогика

Выберите все Скрыть файлы Показать все

	Другие источники	Web of Science	РИНЦ	Scopus
Публикации	—	0	23	—
За вычетом переводных изданий в Top-20% изданий по импакт-фактору	—	0	23	—
Низший импакт-фактор журналов	—	0,00	—	—
Средний импакт-фактор журналов	—	0,00	—	—
Тезисы конференций	—	0	—	—
Цитирование	—	0	21	—
Без учета самоцитирований	—	0	20	—
Максимальное количество цитат на публикацию	—	0	6	—
Количество цитат на одного соавтора	—	0,00	0,44	—
h-индекс (с 2007 года)	—	0	3	—
g-индекс (с 2007 года)	—	0	4	—
Патенты	0	0	—	—
Монографии	0	—	—	—
Прочие книги	4	—	—	—

Развитие

КАРТА РОССИЙСКОЙ НАУКИ
Министерство образования и науки РФ

логин пароль Войти Получить доступ Завести пароль?

ГЛАВНАЯ КАРТА НАУКИ КАРТА РОССИИ АНАЛИТИКА (?)

Имагология в России

Данные в системе представлены за 2007 – 2012 гг. Ограничения по источникам данных

Главная страница / Результаты поиска / Московский государственный университет им. М.В. Ломоносова

Карточка организации

Московский государственный университет им. М.В. Ломоносова

Добавить в сравнение

Сокращенное наименование: МГУ
Сокращенное наименование: MSU (на английском языке)
Полное наименование: Moscow MV Lomonosov State Univ (на английском языке)

Ученые, аффилированные с организацией (19248)

Надлежащий пункт: Москва
Web-site: info@msu.ru
Почтовый адрес: 119991, Российская Федерация, Москва, ГСП-1, Левинские горы, Московский государственный университет имени М.В. Ломоносова

Показатели по направлениям

Теория информации и библиотекведение
 Культурология
 Востоковедение
 Информатика – приложения
 История
 Междисциплинарные исследования в области гуманитарных наук
 Наука о коммуникациях
 Образование и педагогика
 История
 Междисциплинарные исследования в области гуманитарных наук
 Наука о коммуникациях
 Образование и педагогика

Выбрать все Очистить фильтр Показать все

	Другие источники	Web of Science	РИНЦ	Scopus
Публикации	—	0	23	—
За вычетом переводных изданий	—	0	23	—
В Top-20% изданий по импакт-фактору	—	0	—	—
Наивысший импакт-фактор журналов	—	0,00	—	—
Средний импакт-фактор журналов	—	0,00	—	—
Тезисы конференций	—	0	—	—
Цитирование	—	0	21	—
Без учета самоцитирований	—	0	20	—
Максимальное количество цитат на публикацию	—	0	6	—
Количество цитат на одного соавтора	—	0,00	0,44	—
H-индекс (с 2007 года)	—	0	3	—
G-индекс (с 2007 года)	—	0	4	—
Патенты	0	0	—	—
Монографии	0	—	—	—
Прочие книги	4	—	—	—

Показатели по направлениям

Теория информации и библиотекведение
 Культурология
 Востоковедение
 Информатика – приложения
 История
 Междисциплинарные исследования в области гуманитарных наук
 Наука о коммуникациях
 Образование и педагогика
 История
 Междисциплинарные исследования в области гуманитарных наук
 Наука о коммуникациях
 Образование и педагогика

Выбрать все Очистить фильтр Показать все

	Другие источники	Web of Science	РИНЦ	Scopus
Публикации	—	0	23	—
За вычетом переводных изданий	—	0	23	—
В Top-20% изданий по импакт-фактору	—	0	—	—
Наивысший импакт-фактор журналов	—	0,00	—	—
Средний импакт-фактор журналов	—	0,00	—	—
Тезисы конференций	—	0	—	—
Цитирование	—	0	21	—
Без учета самоцитирований	—	0	20	—
Максимальное количество цитат на публикацию	—	0	6	—
Количество цитат на одного соавтора	—	0,00	0,44	—
H-индекс (с 2007 года)	—	0	3	—
G-индекс (с 2007 года)	—	0	4	—
Патенты	0	0	—	—
Монографии	0	—	—	—
Прочие книги	4	—	—	—

Развитие

КАРТА РОССИЙСКОЙ НАУКИ
Министерство образования и науки РФ

логин _____ пароль _____ Войти _____
Получить доступ _____
Забыли пароль? _____

ГЛАВНАЯ КАРТА НАУКИ КАРТА РОССИИ

Имагология в России | 🔍

Главная страница / Московский государственный университет им. М.В. Ломоносова / Шрайберг Яков Леонидович / Мои заявки

Общие сведения Научная деятельность и достижения Опыт работы Показатели

Мои заявки



Шрайберг Яков Леонидович

Год рождения: 1956

➕ Добавить в сравнение

🔗 Анализ связей

Аффилированные организации

1. Государственная публичная научная библиотека им. М.В. Ломоносова
2. Московский государственный университет культуры и искусств
3. Московский государственный университет культуры и искусств

📄 Показать все (3)

Мои заявки

№ заявки	Тип заявки	Дата изменения	Статус заявки	Исполнитель
0001	Другая ошибка	01-09-14 16:04	● Исполнено	Васильева Екатерина Николаевна
0002	Неверный состав публикаций	01-09-14 16:04	● В работе	Энговатова Ася Викторовна
0003	Другая ошибка	01-09-14 16:04	● Исполнено	Усталов Дмитрий Алексеевич
0004	Неверные показатели	01-09-14 16:04	● В работе	Палов Александр Петрович
0005	Неверный состав публикаций	01-09-14 16:04	● В работе	Овчинников Николай Александрович
0006	Неверный состав публикаций	01-09-14 16:04	● В работе	Кудрин Константин Геннадьевич
0007	Другая ошибка	01-09-14 16:04	● Исполнено	Солодова Светлана Леонидовна
0008	Неверный состав публикаций	01-09-14 16:04	● Исполнено	Солодова Светлана Леонидовна
0009	Неверный состав публикаций	01-09-14 16:04	● В работе	Солодова Светлана Леонидовна
0010	Неверный состав публикаций	01-09-14 16:04	● Исполнено	Солодова Светлана Леонидовна

1-10 из 3054 записей

10 строк на странице

⏪ Первая

⏴ Предыдущая

1 из 306

➡ Следующая

⏩ Последняя

Мои заявки

№ заявки	Тип заявки	Дата изменения	Статус заявки	Исполнитель
0001	Другая ошибка	01-09-14 16:04	● Исполнено	Васильева Екатерина Николаевна
0002	Неверный состав публикаций	01-09-14 16:04	● В работе	Энговатова Ася Викторовна
0003	Другая ошибка	01-09-14 16:04	● Исполнено	Усталов Дмитрий Алексеевич
0004	Неверные показатели	01-09-14 16:04	● В работе	Палов Александр Петрович
0005	Неверный состав публикаций	01-09-14 16:04	● В работе	Овчинников Николай Александрович
0006	Неверный состав публикаций	01-09-14 16:04	● В работе	Кудрин Константин Геннадьевич
0007	Другая ошибка	01-09-14 16:04	● Исполнено	Солодова Светлана Леонидовна
0008	Неверный состав публикаций	01-09-14 16:04	● Исполнено	Солодова Светлана Леонидовна
0009	Неверный состав публикаций	01-09-14 16:04	● В работе	Солодова Светлана Леонидовна
0010	Неверный состав публикаций	01-09-14 16:04	● Исполнено	Солодова Светлана Леонидовна

1-10 из 3054 записей

10

строк на странице

⏪ Первая

⏴ Предыдущая

1 из 306

➡ Следующая

⏩ Последняя

Развитие

КАРТА РОССИЙСКОЙ НАУКИ
Министерство образования и науки РФ

ГЛАВНАЯ КАРТА НАУКИ КАРТА РОССИИ

Иматология в России |

Главная страница / Шрайберг Яков Леонидович / Научная публикация

Общая сведения Научная деятельность и достижения Опыт работы Показатели Мои заявки

Шрайберг Яков Леонидович
Год рождения: 1955

Добавить в сравнение
Анализ связей

Аффилированные организации

1. Государственная публичная научно-техническая библиотека России
2. Московский государственный университет культуры и искусства
3. Московский государственный университет культуры и искусства

Показать все (5)

Научная публикация

Аннотация и публикации

В статье представлены основные направления развития сферы элктронного контента, общие выводы и перспективы научных публикаций в электронной форме. Способ анализа публикаций с использованием публикации, предоставляющая возможность авторам более быстро опубликовать результаты научных исследований и получить отзывы на свои публикации.

Авторы

Аффилированные организации

1. Государственная публичная научно-техническая библиотека России
2. Московский государственный университет культуры и искусства
3. Московский государственный университет культуры и искусства

Шрайберг Я.Л.

Зависков А.И.

Московский государственный университет культуры и искусства

Добавить автора

Категория

Выбор категории из списка

Тип

1. Научная статья

Издание

Научная периодика: проблемы и решения

Издательство

ООО "Креативная экономика"

Добавить издание

Добавить издательство

Импакт-фактор журнала: Не указан

Том: 2

Тема выпуска: Не указан

Рубрики: История и философия науки, Теория информации и библиотекосеждение

Страницы: 12 - 16

Год выпуска: 2012

Библиографичек: 2 неидентифицированных работ

ISSN: 2218-7768

DOI: Не указан

Цитируемость (РИНЦ): Не указана

Ключевые слова: электронные контент, internet, scientific publication, scientific, social network, self-publishing, интернет, научная публикация, научные социальные сети, самопубликация, электронный контент

Научные направления: Теория информации и библиотекосеждение

Редактировать публикацию

Редактировать публикацию

© Карта российской науки. 2014.
Министерство образования и науки РФ

ПОЛЬЗОВАТЕЛЮ
Справочная информация

ССЫЛКИ НА РЕСУРСЫ
дискуссионная платформа
Министерства образования и науки РФ



Поиск автора

Иванов

Результат поиска автора:

- ✓ Иванов Петр Сидорович
- ✓ Иванов Семён Александрович
- ✓ Иванов Сергей Викторович

1-3 из 327 авторов 3 автора

Первая Предыдущая 1 из 6 Следующая Последняя

Добавить организацию

Российский университет дружбы народов (Москва)
Направления, в которых имеются публикации и др. результаты научной деятельности:

1. Политические науки.
2. Междисциплинарные исследования в области гуманитарных наук.
3. Международные отношения.

Поиск автора

Найти автора напр. Шрайберг Яков Леонидович

Результат поиска автора:

- ✓ Шрайберга Яков Леонидович
- ✓ Государственная публичная научно-техническая библиотека России.
- ✓ Московский государственный университет культуры и искусства
- ✓ Московский государственный университет культуры и искусства

Добавить аффилированную организацию

Продолжить

